



Seehauser
Möhnesee-Stockum

diözesanverband paderborn
deutsche pfadfinderschaft sankt georg
dpsg



Seehauser

Das Selbstversorgerhaus am Möhnesee

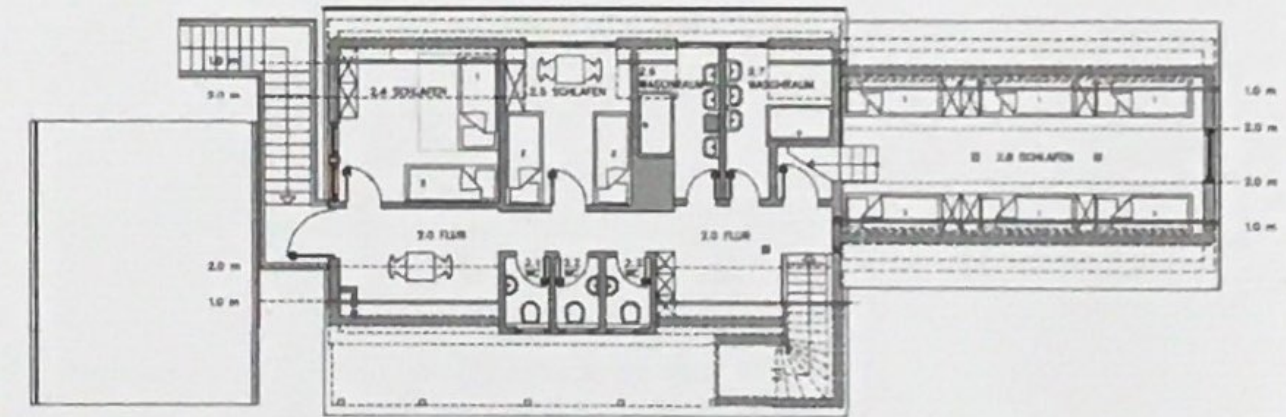
Das Haus

Die Seehauser bietet Schlafmöglichkeiten für 24 Personen in drei Vierbettzimmern und zwei Sechsbettzimmern.

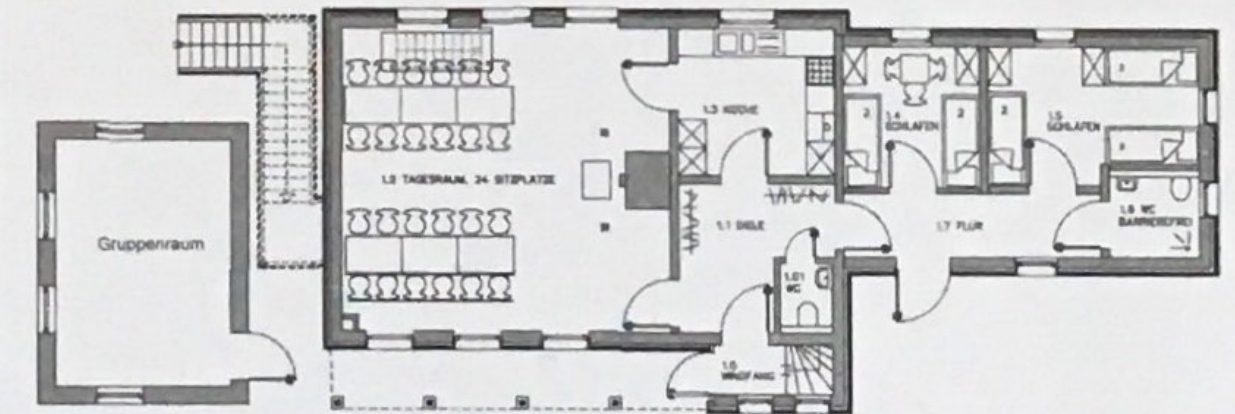
Im Obergeschoss befinden sich zwei Waschräume mit Duschen sowie drei separate Toiletten. Im Erdgeschoss befindet sich ein behindertengerechtes Bad und ein behindertengerechter Schlafräum.

Das Haus verfügt über eine komplett eingerichtete Selbstversorgerküche, zwei Aufenthaltsräume und einem Kaminofen.

Auf Wunsch bieten wir unseren Gästen eine Teilverpflegung an.



GRUNDRISS OBERGESCHOSS



GRUNDRISS ERDGESCHOSS



Freizeit und Bildung

Die einzigartige Lage des Hauses bietet Ihnen eine Vielzahl von Freizeitmöglichkeiten:

- Wassersport auf dem Möhnesee
- Besichtigung der Staumauer
- Wandern und Radfahren im Naturpark Arnsberger Wald
- Besuch der alten Hansestadt Soest



Weitere Tipps und Informationen unter
www.moehnesee.de

Woher kommt der Name „Seehauser“?

Das Haus und die Umgebung wird schon seit vielen Jahren von der DPSG genutzt. Zur Neueinweihung im Jahr 2006 ist das Haus nach dem zweiten Diözesanvorsitzenden des DPSG Diözesanverbandes Karl Seehauser benannt worden.

Karl Seehauser war von 1934 bis 1937 Landesfeldmeister (Vorläufer des Diözesanvorsitz), ehe er wegen Differenzen mit den Nationalsozialisten nach England emigrierte.



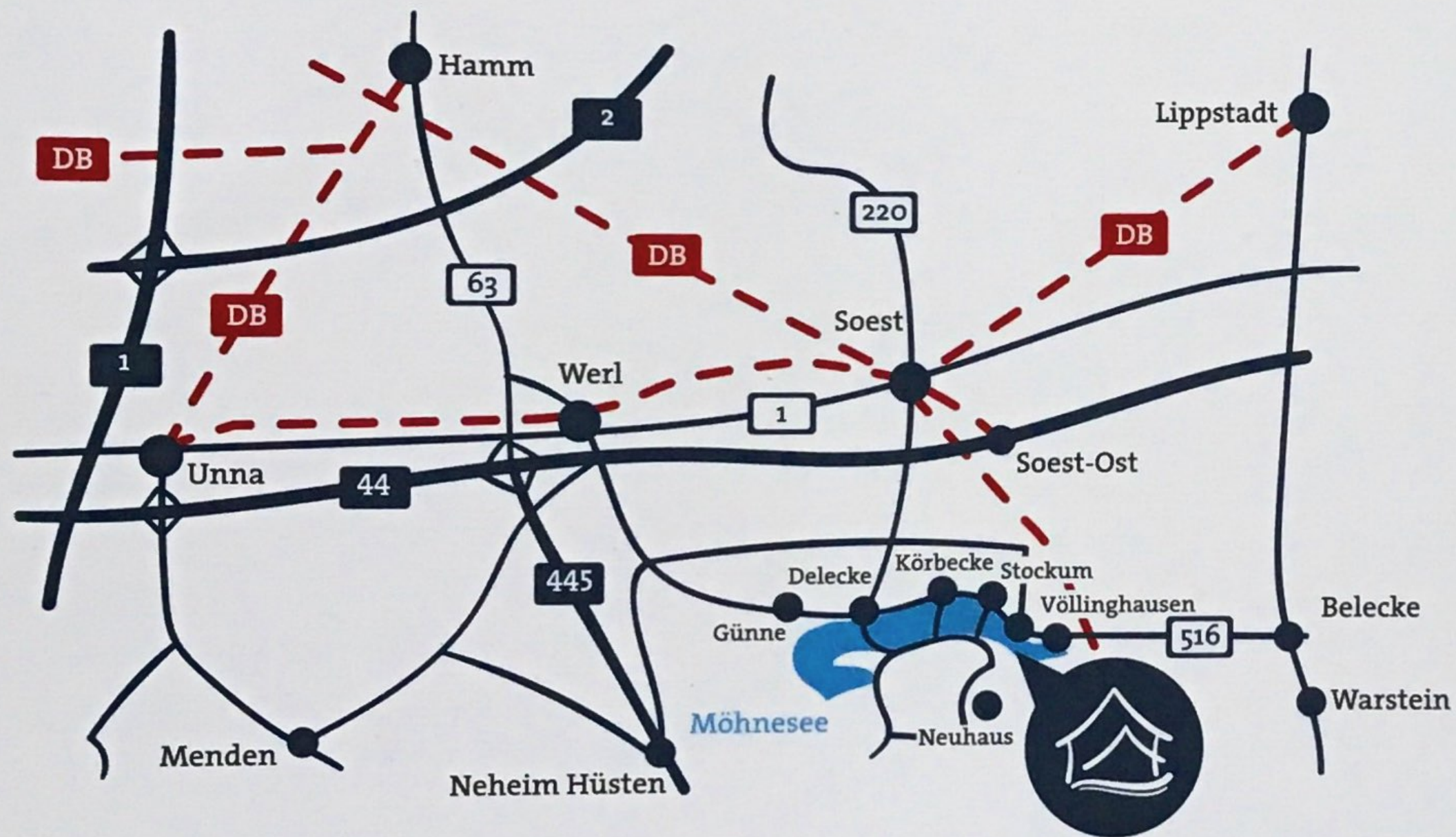


Die Deutsche Pfadfinderschaft St. Georg (DPSG) ist der katholische Pfadfinderverband in Deutschland. Unser Selbstverständnis eines erlebnisorientierten Kinder- und Jugendverbandes hat uns bei der Gestaltung des Selbstversorgerhauses Seehaus geleitet.

Die Seehaus liegt auf der Süduferseite des Möhnesees im Naturpark Arnsberger Wald.

Durch ihre einzigartige Lage ist die Seehaus der ideale Ort, Natur zu erleben und mit ihr im Einklang zu leben.

Wir laden Kinder und Jugendgruppen, Schulklassen, Kindergärten, Familienkreise etc. ein, erlebnisreiche Tage in unserem Haus zu verbringen.



Hausanschrift:

Seehause
 Forststraße 34
 59519 Möhnesee Stockum

www.seehause.de

Belegungsanfragen:

DPSG Diözesanbüro Paderborn
 Leostr. 21
 33098 Paderborn

Telefon: 0 52 51 / 206 52 30

Telefax: 0 52 51 / 206 52 31

E-Mail: info@dpsg-paderborn.de